

niort agglo

Gestion des déchets



CHIFFRES CLÉS 2019

Rapport annuel du service public de prévention et de gestion des déchets ménagers et assimilés



MOYENS MIS À DISPOSITION
DES ADMINISTRÉS | P.2-3
Valorisation des déchets

GESTION DES DÉCHETS
DE NIORT AGGLO | P.4-11
Indicateurs

RESSOURCES
HUMAINES | P.12
Organisations

niort agglo
Agglomération du Niortais

www.niortagglo.fr

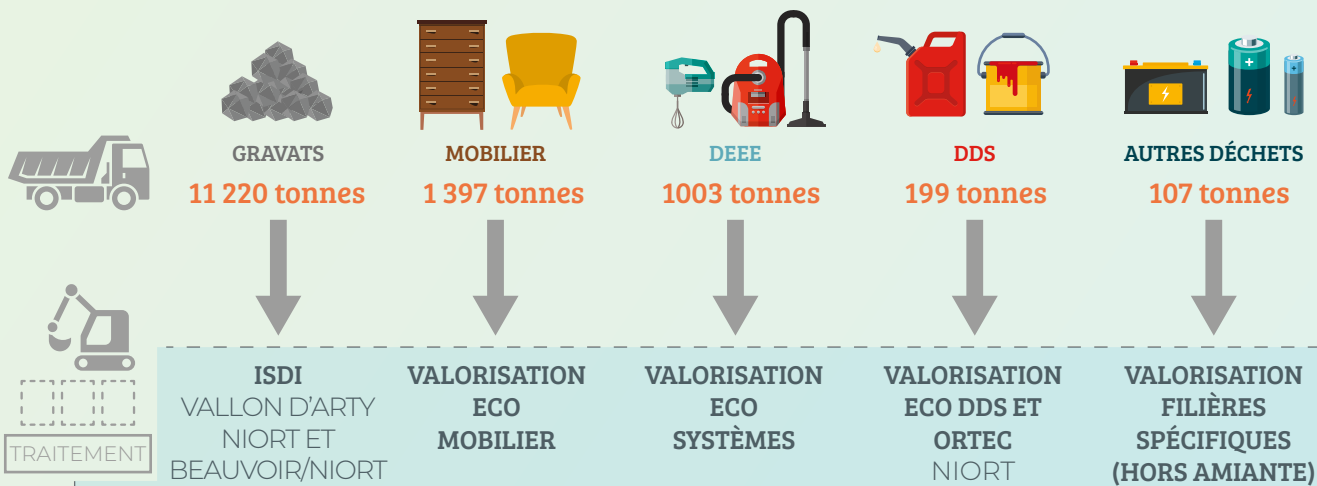
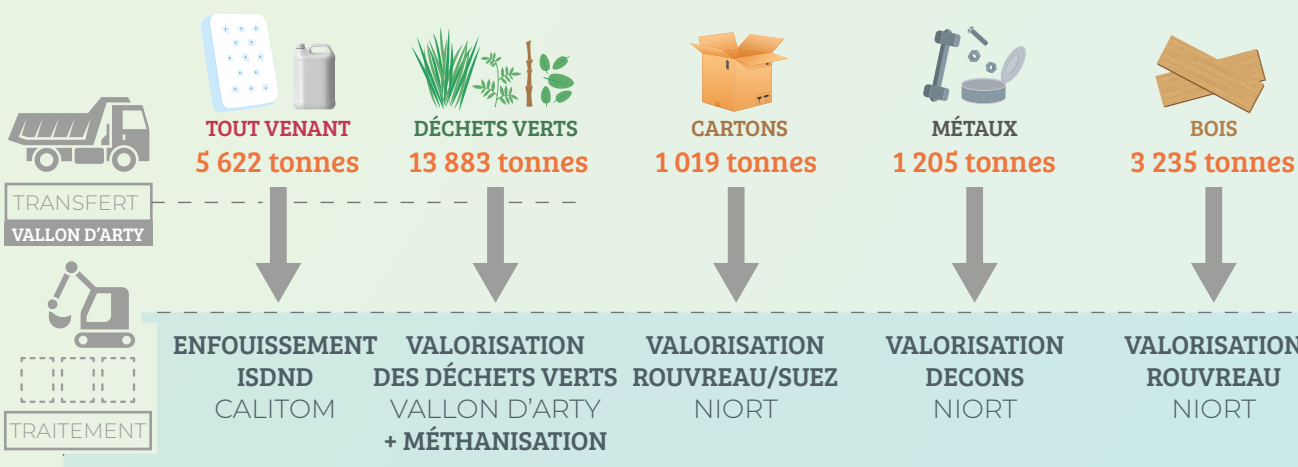
Moyens mis à disposition des administrés



APPORTS
38 891 tonnes

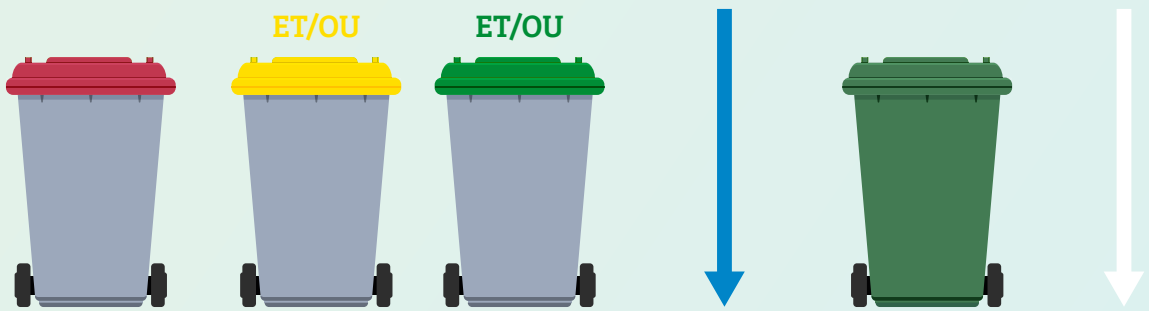


LES DÉCHÈTERIES





LES COLLECTES*



ORDURES MÉNAGÈRES (PAP) 23 225 tonnes	EMBALLAGES (PAP + PAV) 5 895 tonnes	VERRES (PAP + PAV) 4 514 tonnes	PAPIERS (PAV) 885 tonnes	BIO-DÉCHETS (PAP) 5 933 tonnes	TEXTILE (PAV) 375 tonnes
--	--	--	---------------------------------------	---	---------------------------------------



VALLON D'ARTY — **SUEZ** — **VALLON D'ARTY** — **ROUVREAU** — **VALLON D'ARTY** — **TRIO**



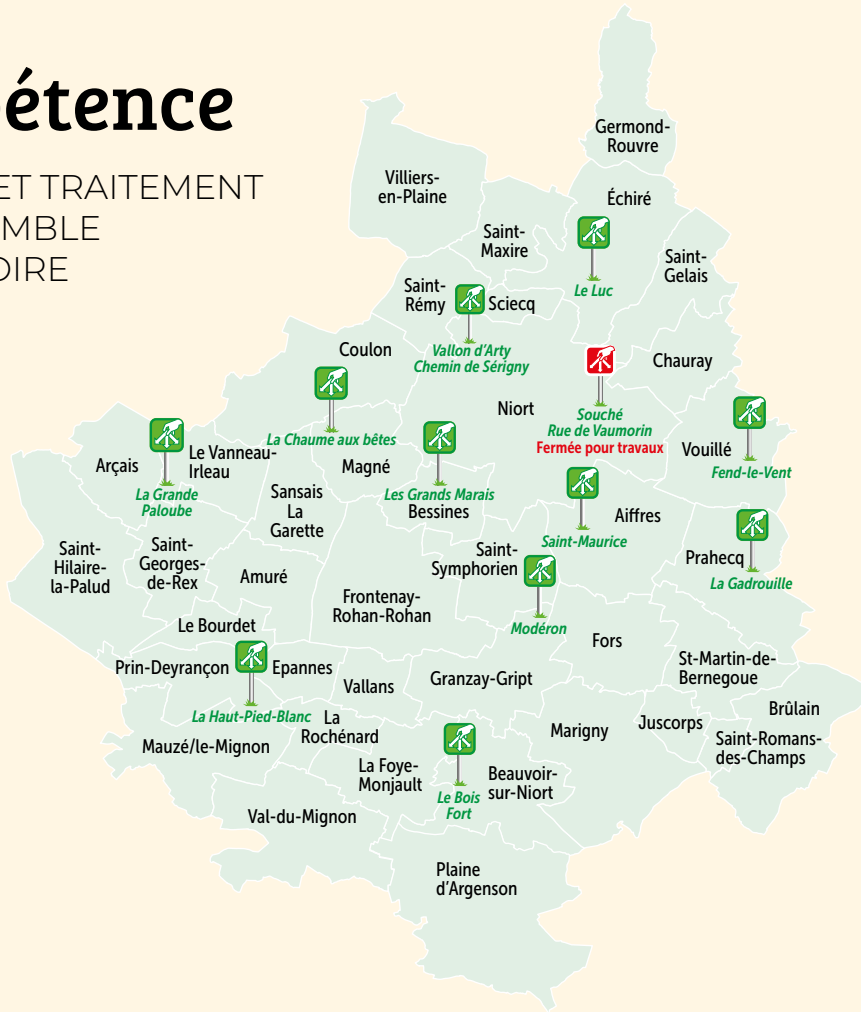
ENFOUISSEMENT ISDND SUEZ AMAILLOUX ET SECHE LE VIGEANT TMB DU SMITED À CHAMPDENIERS (ROUVREAU + SUEZ-GRÈVE)	VALORISATION CENTRE DE TRI DE SUEZ POITIERS	VALORISATION VERRALIA COGNAC	VALORISATION ROUVREAU	VALORISATION DES DÉCHETS VERTS DU VALLON D'ARTY	VALORISATION ET RÉEMPLOI
--	---	---	---------------------------------	---	------------------------------------

LÉGENDE

PAP : Porte-À-Porte / PAV : Points d'Apport Volontaire / ISDI : Installation de Stockage des Déchets Inertes / ISDND : Installation de Stockage des Déchets Non Dangereux / TMB : Tri Mécano-Biologique
 Vallon d'Arty : site de traitement des déchets de l'agglo à Niort
 * Synoptique reprenant les principales collectes

Compétence

COLLECTE ET TRAITEMENT
SUR L'ENSEMBLE
DU TERRITOIRE

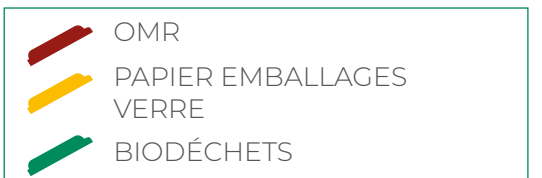
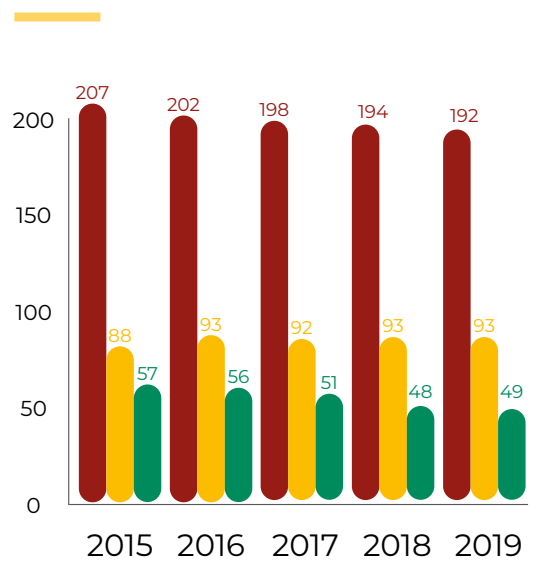


Tonnages COLLECTÉS EN 2019



Indicateurs

DE LA RÉDUCTION (KG/HAB)



Indicateurs

DÉCHETS MÉNAGERS ASSIMILÉS (HORS INERTES)

TAUX DE VALORISATION DMA HORS INERTES

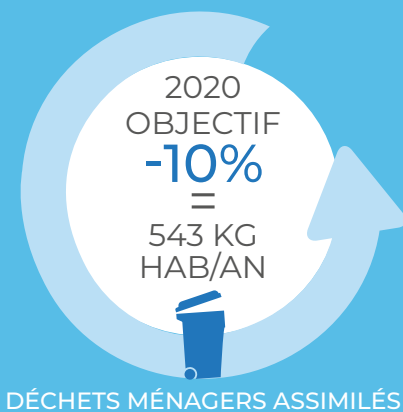
DMA (hors inertes)		2010	2017	2018	2019	ratio 2019 kg/hab/an
TONNAGE TOTAL COLLECTÉ (T/AN)		62 396,36	67 321,46	67 277,76	68 706,74	569,25
RECYCLAGE MATIÈRE	tonne/an	16 323,02	18 906,23	19 288,93	19 781,74	164,10
	taux	26,16%	28,08%	28,67%	28,79%	28,83%
RECYCLAGE ORGANIQUE	tonne/an	16 236,66	19 148,83	18 856,30	19 816,00	164,39
	taux	26,02%	28,44%	28,03%	28,84%	28,88%
ENFOUISSEMENT	tonne/an	29 718,97	29 089,03	28 916,17	28 868,00	241,31
	taux	47,63%	43,21%	42,98%	42,02%	42,39%
VALORISATION GLOBALE	tonne/an	32 559,68	38 055,06	38 145,23	39 597,74	328,49
	taux	52,18%	56,53%	56,70%	57,63%	57,71%

TONNAGE DES INERTES		2010	2017	2018	2019	ratio 2019 kg/hab/an
TOTAL COLLECTÉ	tonne/an	7 151	10 601	11 606	11 220	92,88

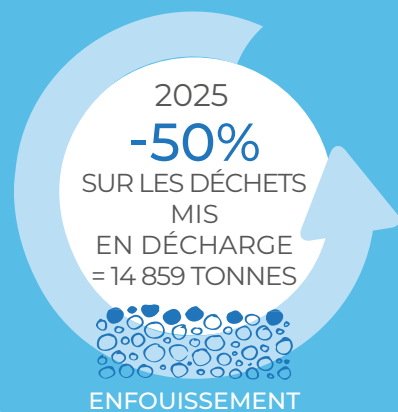
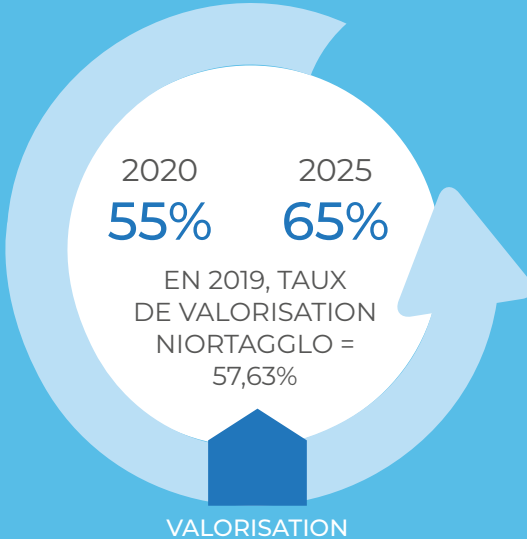
Objectifs*



TERRITOIRE ZÉRO GASPILLAGE ZÉRO DÉCHET



EN 2019,
662 KG/HAB/AN
SOIT **+8%**
PAR RAPPORT À 2010



EN 2019,
28 868 TONNES AN
SOIT **-3%**
PAR RAPPORT À 2010

* Par rapport à l'année 2010

Indicateurs

DE LA PRÉVENTION

TEMPS FORTS 2019

- Prestation de service pour la gestion d'une recyclerie en partenariat avec BAZAR etc
- Aide à la réalisation d'ateliers Repair Café
- Participation à la semaine de propreté en lien avec la Ville de Niort et partenaires : World Clean up, évènement « Village engagé », sensibilisation des scolaires, visite du Vallon d'Arty
- Partenariat avec les Chambres de commerce et d'industrie des Deux-Sèvres et de la Vienne pour accompagner les restaurateurs dans la lutte contre le gaspillage alimentaire
- Sensibilisation des scolaires au gaspillage alimentaire avec le robot « Nao »
- Programme d'animation « Jardin au Naturel » en lien avec la Ville de Niort et le Syndicat des eaux du Vivier : 28 animations réalisées ; 650 personnes présentes
- Inauguration d'un site de compostage collectif au Pontreau
- Eco-exemplarité : organisation d'un « Donnez / Prenez » à destination des agents de la Ville de Niort et de Niort Agglo. Action gratuite où chaque agent peut déposer des objets dont il ne se sert plus pour les proposer à ses collègues.
- Opération de séparation des pelouses des déchets verts sur 5 déchèteries pour une valorisation par méthanisation

SENSIBILISATION AUPRÈS DES SCOLAIRES



136 animations
dans les écoles

4 577 enfants
sensibilisés

COUCHES LAVABLES



34 familles ont testé les
couches lavables
et ont reçu l'aide
financière de l'Agglo

ECO-MANIFESTATIONS



28 manifestations
engagées dans
des actions
autour de la
prévention

COMPOSTAGE



46%
des foyers sont équipés en
composteurs (hors Niort et
Chauray) soit 10 384 foyers équipés
sur tout le territoire en 2018

518 nouveaux foyers en 2019

8
ateliers autour du jardinage responsable

LOMBRICOMPOSTAGE



15 foyers tests
sont équipés en lom-
bricomposteurs

RÉEMPLOI

Recyclerie en lien avec Bazar

22 tonnes
détournés

3 000
personnes
sensibilisées en déchèterie

Repair café soutenu
par Niort Agglo

29 ateliers
réalisés

396 objets
apportés

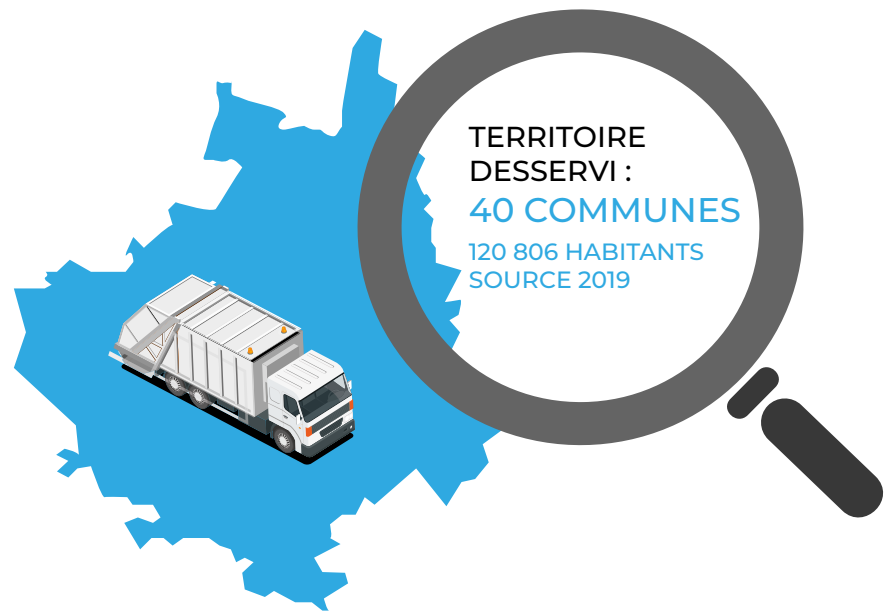
60%
des objets
réparés

Indicateurs

DE LA COLLECTE

→ MODALITÉS ET FRÉQUENCES DE COLLECTE

Collecte exploitée entièrement en régie



	FRÉQUENCES EN PORTE-À-PORTE	FRÉQUENCES EN APPORT VOLONTAIRE
Ordures ménagères	1 à 5 fois /semaine	
Emballages	1 fois /semaine ou 1 fois tous les 15 jours	En fonction du taux de remplissage
Verre	1 fois /mois	
Biodéchets	1 fois /semaine	-

→ LES CHIFFRES CLÉS DE LA COLLECTE

COLLECTE EN PORTE À PORTE

- 40** communes pour les ordures ménagères
- 28** communes pour les emballages
- 1** commune pour le verre
- 2** communes pour les biodéchets
- 30** camions
- 90** agents

COLLECTE EN APPORT VOLONTAIRE

- 650** bornes
 - 142 / emballages
 - 211 / papier
 - 297 / verre
- 3** camions
- 3** agents

Indicateurs

DES DÉCHÈTERIES

TEMPS FORTS 2019

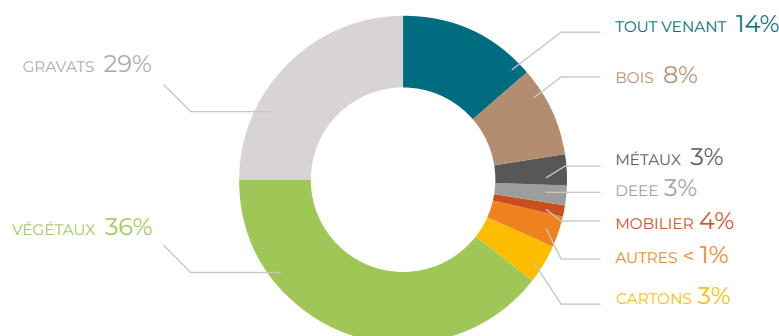
- Poursuite de la mise en conformité des déchèteries
- Convention d'entente avec le SMC* pour utilisation de la déchèterie de la Crèche par les usagers de Niort Agglo
- Extension de la filière polystyrène
- Déchèterie Aiffres = extension métaux / DEEE

→ 21 FILIÈRES

- Végétaux, papiers, cartons, métaux, bois, huiles minérales, huiles de fritures, Déchets Diffus Spécifiques (DDS), tout-venant, polystyrène, piles, batteries, radiographies, Déchets d'Equipements Electriques et Electroniques (DEEE),
- gravats, mobilier, textiles, cartouches d'impression, emballages, verre.
- **Collecte ponctuelle** : amiante liée
- **Modalités d'exploitation du service** :
 - > Haut de quai : régie
 - > Bas de quai : régie

→ LES TONNAGES 2019

- **VÉGÉTAUX** : 13 883 tonnes (unité de valorisation Niort Vallon d'Arty)
 - **CARTONS** : 1 019 tonnes (recyclage)
 - **MÉTAUX** : 1 205 tonnes (recyclage)
 - **BOIS** : 3 235 tonnes (recyclage)
 - **HUILES MINÉRALES** : 41 tonnes (recyclage)
 - **HUILES DE FRITURES** : 5 tonnes (recyclage)
 - **DDS** (Déchets Diffus Spécifiques) : 199 tonnes (ECO DDS – filière DDS CAN)
 - **TOUT-VENANT** 5 622 tonnes (stockage en ISDND Calitom) SVO
 - **POLYSTYRÈNE** : 9 tonnes (valorisation)
 - **PILES** : 10 tonnes (Corépile)
 - **BATTERIES** : 19 tonnes
 - **DEEE** (Déchets d'Equipements Electriques et Electroniques) : 1 003 tonnes (Eco Systèmes)
 - **GRAVATS** : 11 220 tonnes (stockage en ISDI Niort Vallon d'Arty et Beauvoir-sur-Niort)
 - **MOBILIER** : 1 397 tonnes (Eco Mobilier)
 - **AMIANTE** : 21 tonnes (collectes ponctuelles)
 - **AUTRES DÉCHETS** : 3 tonnes
- TOTAL : 38 891 tonnes**



(1) ISDND : Installation de Stockage de Déchets Non Dangereux

(2) ISDI : Installations de Stockage de Déchets Inertes

* SMC : Syndicat Mixte à la Carte du Haut Val de Sèvre et Sud Gâtine



+2,5%

Augmentation des tonnages 2019 par rapport à 2018

57%

des matériaux collectés sont valorisés.

14%

TOUT VENANT sont stockés en ISDND⁽¹⁾

29%

GRAVATS sont stockés en ISDI⁽²⁾

< 1%

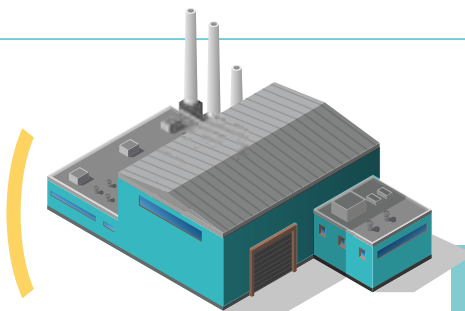
AMIANTE est stocké en centre de stockage spécifique

36%

DES DÉCHETS apportés sont des déchets verts

Indicateurs

DU TRAITEMENT



ISDND DU CALITOM-16

7 994 tonnes
TV déchèteries + DAE
+ sable de balayage

ISDND ROUVREAU/SUEZ (GRÈVE)

528 tonnes

ISDND DU VIGEANT-86 (SECHÉ)

9 212 tonnes
d'ordures ménagères



ISDND AMAILLOUX-79 (SUEZ)

9 242 tonnes
d'ordures ménagères



ENFOUISSEMENT

SMITED CHAMPDENIERS-79 (TMB)

4 795 tonnes



VALORISATION / ENFOUISSEMENT

CENTRE DE TRI DE POITIERS-86 (SUEZ)

5 895 tonnes
d'emballages et papiers



VALORISATION

STATION DE COMPOSTAGE (NIORT AGGLO)

13 095 tonnes
de déchets végétaux de déchèteries

2 268 tonnes
de déchets professionnels



5 761 tonnes de FOM

VALORISATION

ISDI VALLON D'ARTY (NIORT AGGLO)

8 624 tonnes
d'inertes de déchèteries

2 177 tonnes
d'inertes de professionnels



ENFOUISSEMENT

ISDI BEAUVOIR SUR NIORT-79 (NIORT AGGLO)

2 596 tonnes
d'inertes de déchèteries



ENFOUISSEMENT

| → TOUS LES EMBALLAGES SE TRIENT !



Niort Agglo a été retenue dans le cadre de l'appel à projet concernant l'extension des consignes de tri des emballages avec pour objectif la simplification du geste de tri de l'utilisateur.

Aussi, depuis le 1^{er} janvier 2016, les usagers ont la possibilité d'ajouter les films, pots et barquettes plastiques d'emballages dans les bacs jaunes ou bornes d'apport volontaire.

Indicateurs

DE LA VALORISATION

→ **TONNAGE 2019 VALORISÉ**
ISSU DES COLLECTES EN PORTE À PORTE
ET EN APPORT VOLONTAIRE

→ **EXEMPLE DE PRODUITS
RECYCLÉ**

VERRE



4 514
TONNES



10 030 108
NOUVELLES BOUTEILLES
FABRIQUÉES

PAPIER & CARTONS



4 302
TONNES



44 810 191
BOÎTES À ŒUFS FABRIQUÉES

PLASTIQUE



819
TONNES



13 692
BACS DE COLLECTE DE
120 LITRES FABRIQUÉS

1 118 438
PULLS POLAIRES FABRIQUÉS

ACIER

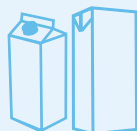


217
TONNES



4 147
CHARIOTS DE SUPERMARCHÉ
FABRIQUÉS

BRIQUES ALIMENTAIRES



157
TONNES



872 657
ROULEAUX DE PAPIER CADEAU
FABRIQUÉS

ALUMINIUM



12
TONNES



4 109
CADRES DE VÉLOS FABRIQUÉS

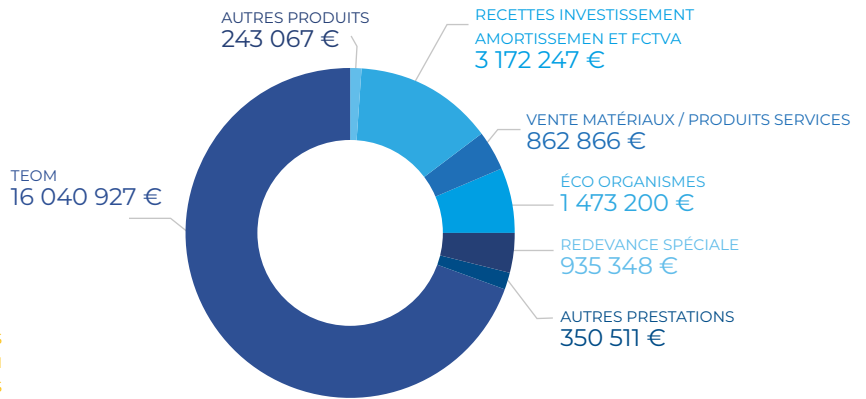
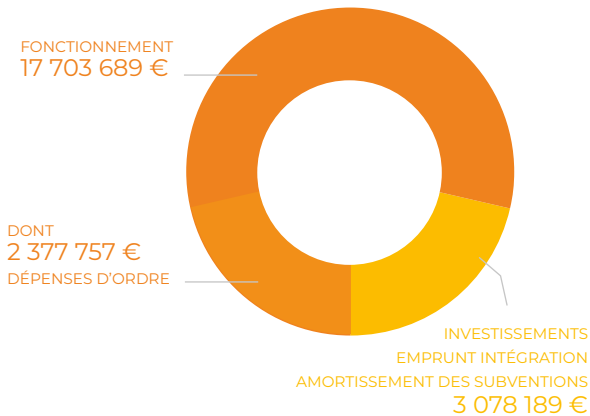
Indicateurs

FINANCIERS

MONTANT DU COMPTE ADMINISTRATIF 2019 INCLUANT LA PARTICIPATION AU BUDGET PRINCIPAL ET AU GARAGE, AINSI QUE LES RECETTES ENCAISSÉES AU 3/12/2019

→ DÉPENSES 20 781 878 €

→ RECETTES 23 077 830 €



→ PRINCIPALES PRESTATIONS SOUS CONTRAT : 5 042 618,76 €

COLLECTE ET TRAITEMENT DU BOIS	ROUVREAU	278 561 €
EPI (ÉQUIPEMENTS DE PROTECTION INDIVIDUEL)	INITIAL / ACTUEL VET	67 350 €
EMBALLAGES TRI	SUEZ RV SUD OUEST	1 249 610 €
TRANSPORT OM/ EMBALLAGES, PAPIERS, CARTONS	TRANSPORT MARTY / DUBREUIL / SUEZ / ROUVREAU / TRANSPORTS MAUFFREY / LOCA RECUPER	525 332 €
GARDIENNAGE (6 MOIS)	PROTEC	121 504 €
DIVERS PRESTATIONS DE COLLECTE DÉCHÈTERIES	POITOU POLYSTYRÈNE / TRIO / SEVIA / SUEZ / ORTEC	180 499 €
TRAITEMENT OM / TU	SECHE / SMITED / SUEZ	2 161 130 €

→ ZONAGE ET TAUX DE TEOM

Les taux d'imposition 2019 de la taxe d'enlèvement des ordures ménagères de Niort Agglo sont adoptés par zone suivant la délibération de délimitation du 22 septembre 2014.

Zone 1	Zone urbaine de Niort : 10,20 %
Zone 2	Zone suburbaine : 12,82 %
Zone 3	Autres communes : 14,56 %



Ressources humaines

ORGANISATIONS



Conception © Niort Agglo - Crédits photos : Shutterstock - © Carol Barré (Couverture) - 06/20