

LÉGENDE

- Limite de la zone inondable pour la crue de référence
- Limite de la zone submersible par + de 0,50 m d'eau
- Limite de la zone submersible par + de 1 m d'eau
- Limite de la zone submersible par + de 2 m d'eau
- Hauteur d'eau comprise entre 0 et 0,50 m
- Hauteur d'eau comprise entre 0,50 et 1 m
- Hauteur d'eau comprise entre 1 et 2 m
- Hauteur d'eau supérieure à 2 m
- 175,50
- Côte de la crue de référence (en MNGF)
- Isocote de la crue de référence
- Limite communale



PRÉFET DES DEUX-SÈVRES

PLAN DE PREVENTION DES RISQUES INONDATION DE LA VALLEE DE LA SEVRE NIORTAISE AMONT

Commune de Saint-Gelais

Carte des hauteurs d'eau pour la crue centennale

Carte H17

Echelle: 1/5 000

Avril 2015

Affaire n° 8310688

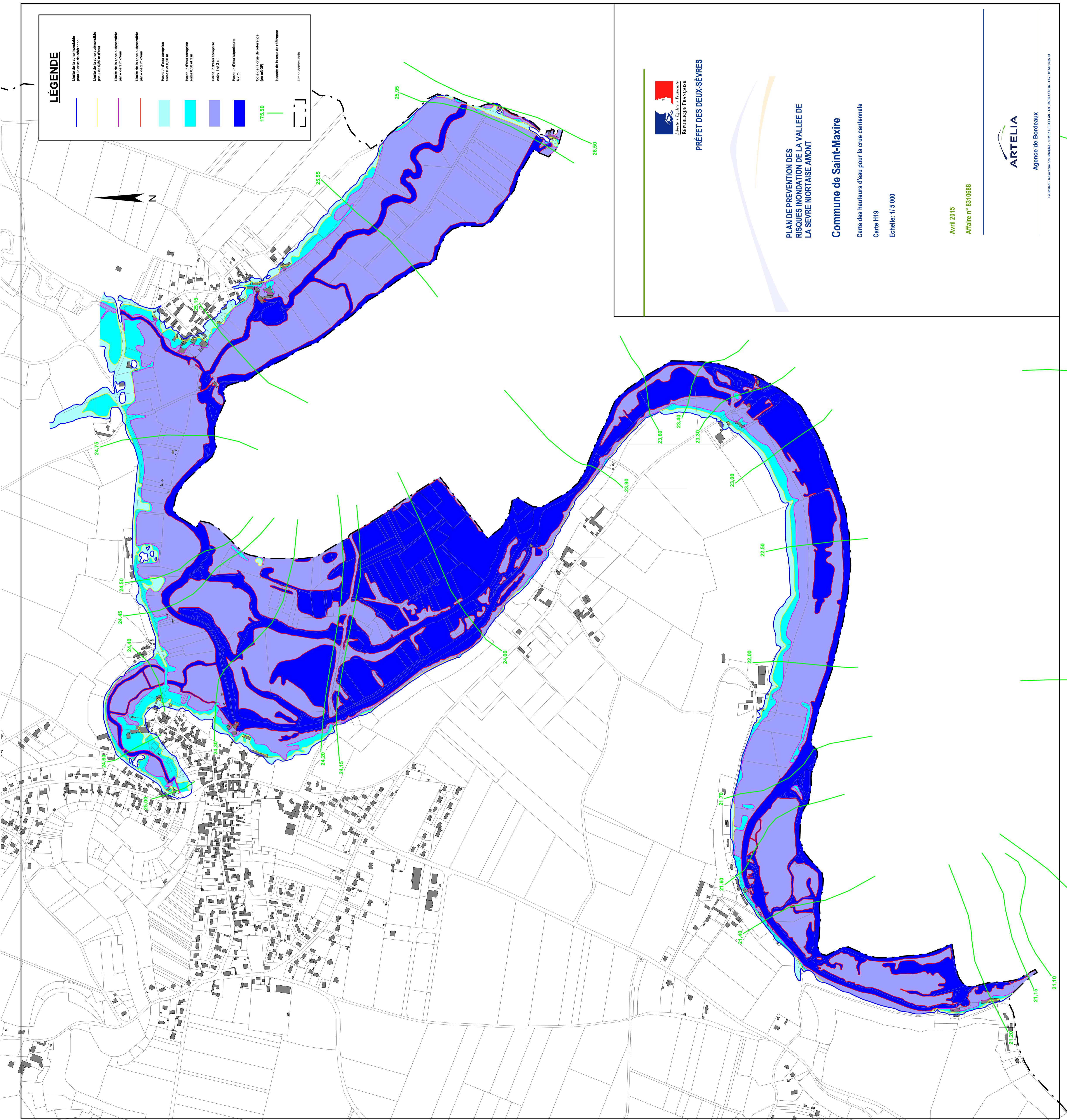


Agence de Bordeaux

Le Destour - 6-8 avenue des Saules - 33187 LE HALLAN - Tél: 05 56 13 85 82 - Fax: 05 56 13 85 83

LÉGENDE

- Limite de la zone inondable par la crue de référence
- Limite de la zone inondable par + de 0,50 d'eau
- Limite de la zone inondable par + de 1 m d'eau
- Limite de la zone inondable par + de 2 m d'eau
- Hauteur d'eau comprise entre 0 et 0,50 m
- Hauteur d'eau comprise entre 0,50 et 1 m
- Hauteur d'eau comprise entre 1 et 2 m
- Hauteur d'eau supérieure à 2 m
- Cote de la crue de référence (en mNGF)
- Isocote de la crue de référence
- Limite communale



PRÉFET DES DEUX-SÈVRES

PLAN DE PREVENTION DES RISQUES INONDATION DE LA VALLEE DE LA SEVRE NIORTAISE AMONT

Commune de Saint-Maxire

Carte des hauteurs d'eau pour la crue centennale
 Carte H19
 Echelle: 1/5 000

Avril 2015
 Affaire n° 8310688



Agence de Bordeaux



PRÉFET DES DEUX-SÈVRES

PLAN DE PREVENTION DES
RISQUES INONDATION DE LA VALLEE DE
LA SEVRE NIORTAISE AMONT

Commune de Chauray

Carte des hauteurs d'eau pour la crue centennale

Carte H16

Echelle: 1/ 5 000

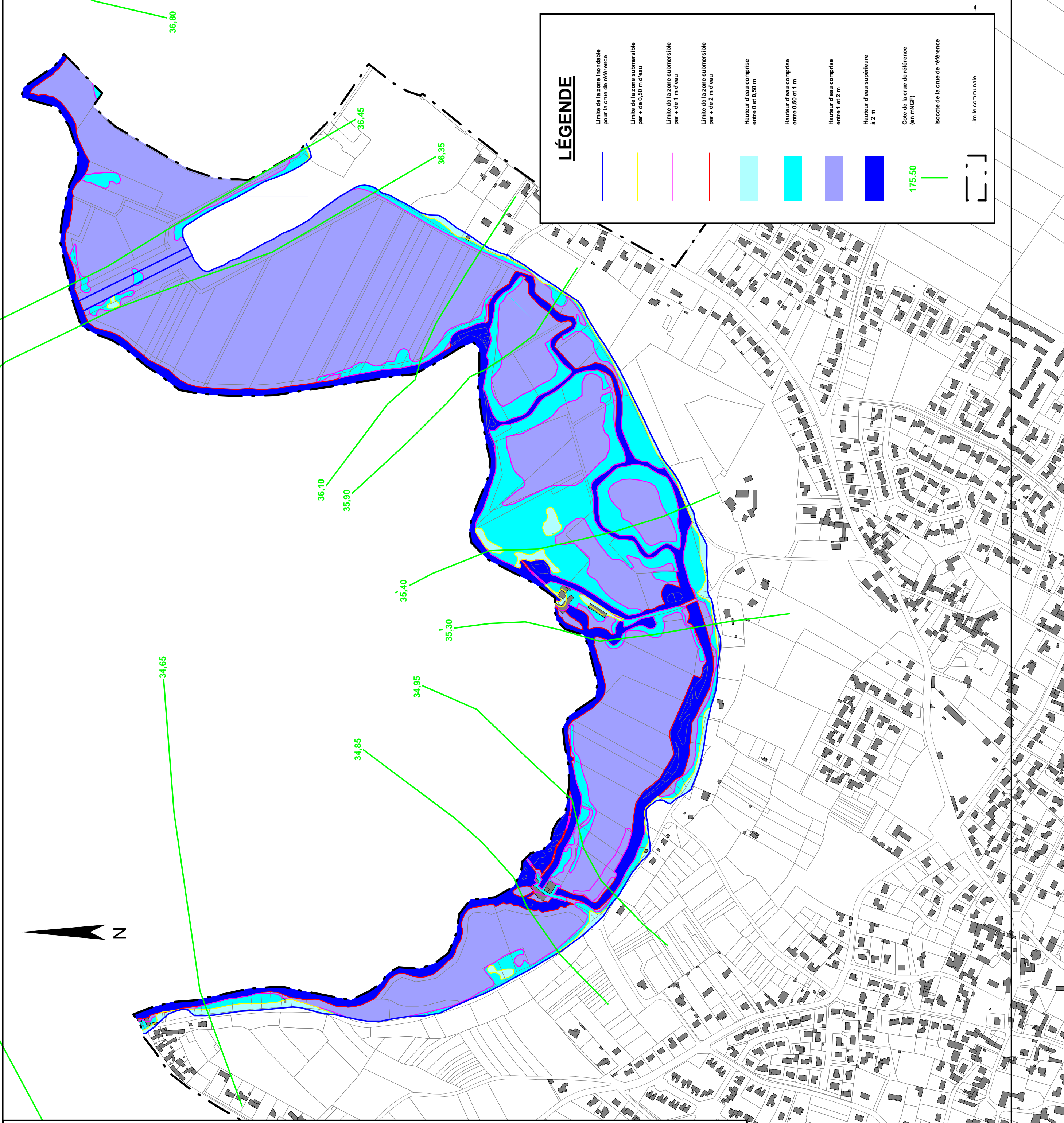
Avril 2015

Affaire n° 8310688



Agence de Bordeaux

La Soutane - 6-8 avenue des Salettes - 33117 LE HALLAN - Tél : 05 56 13 85 82 - Fax : 05 56 13 85 63



LÉGENDE

- Limite de la zone inondable pour la crue de référence
- Limite de la zone submersible par + de 0,50 m d'eau
- Limite de la zone submersible par + de 1 m d'eau
- Limite de la zone submersible par + de 2 m d'eau
- Hauteur d'eau comprise entre 0 et 0,50 m
- Hauteur d'eau comprise entre 0,50 et 1 m
- Hauteur d'eau comprise entre 1 et 2 m
- Hauteur d'eau supérieure à 2 m
- Cote de la crue de référence (en mNGF)
- Isocote de la crue de référence
- Limite communale



PREFET DES DEUX-SEVRES

PLAN DE PREVENTION DES RISQUES INONDATION DE LA VALLEE DE LA SEVRE NORTAISE AMONT

Commune d'Echtié

Carte des hauteurs d'eau pour la crue centennale

Carte H18

Echelle: 1/5 000

Avril 2015

Affaire n° 831668

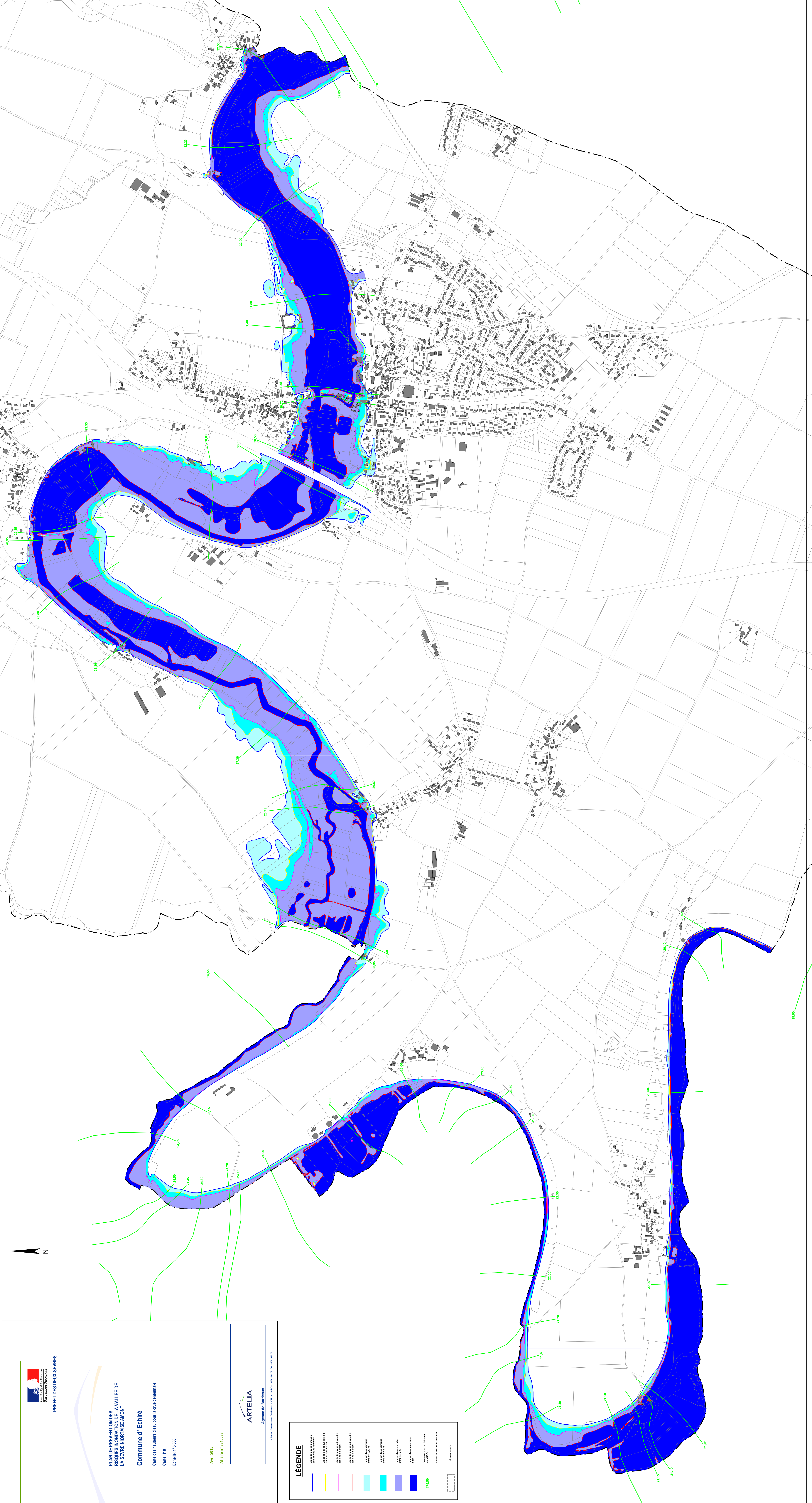


Agence de Bordeaux

La Seudre - Vallée de la Seudre - 100011 Echtié - Plan de Prévention des Risques Inondation

LÉGENDE

	Ligne de zone inondable pour la crue centennale
	Ligne de zone inondable pour la crue décennale
	Ligne de zone inondable pour la crue quinquennale
	Ligne de zone inondable pour la crue quinquennale
	Hauteur d'eau comprise entre 1,75 m et 2,00 m
	Hauteur d'eau comprise entre 2,00 m et 2,25 m
	Hauteur d'eau comprise entre 2,25 m et 2,50 m
	Hauteur d'eau comprise entre 2,50 m et 2,75 m
	Contour de cote d'altitude (mètres)
	Hauteur des bornes de référence (mètres)





Liberté • Égalité • Fraternité
REPUBLIQUE FRANÇAISE

PRÉFET DES DEUX-SÈVRES

PLAN DE PREVENTION DES RISQUES INONDATION DE LA VALLEE DE LA SEVRE NIORTAISE AMONT

Commune de Sciecq

Carte des hauteurs d'eau pour la crue centennale

Carte H20

Echelle: 1/5 000

Avril 2015

Affaire n° 8310688



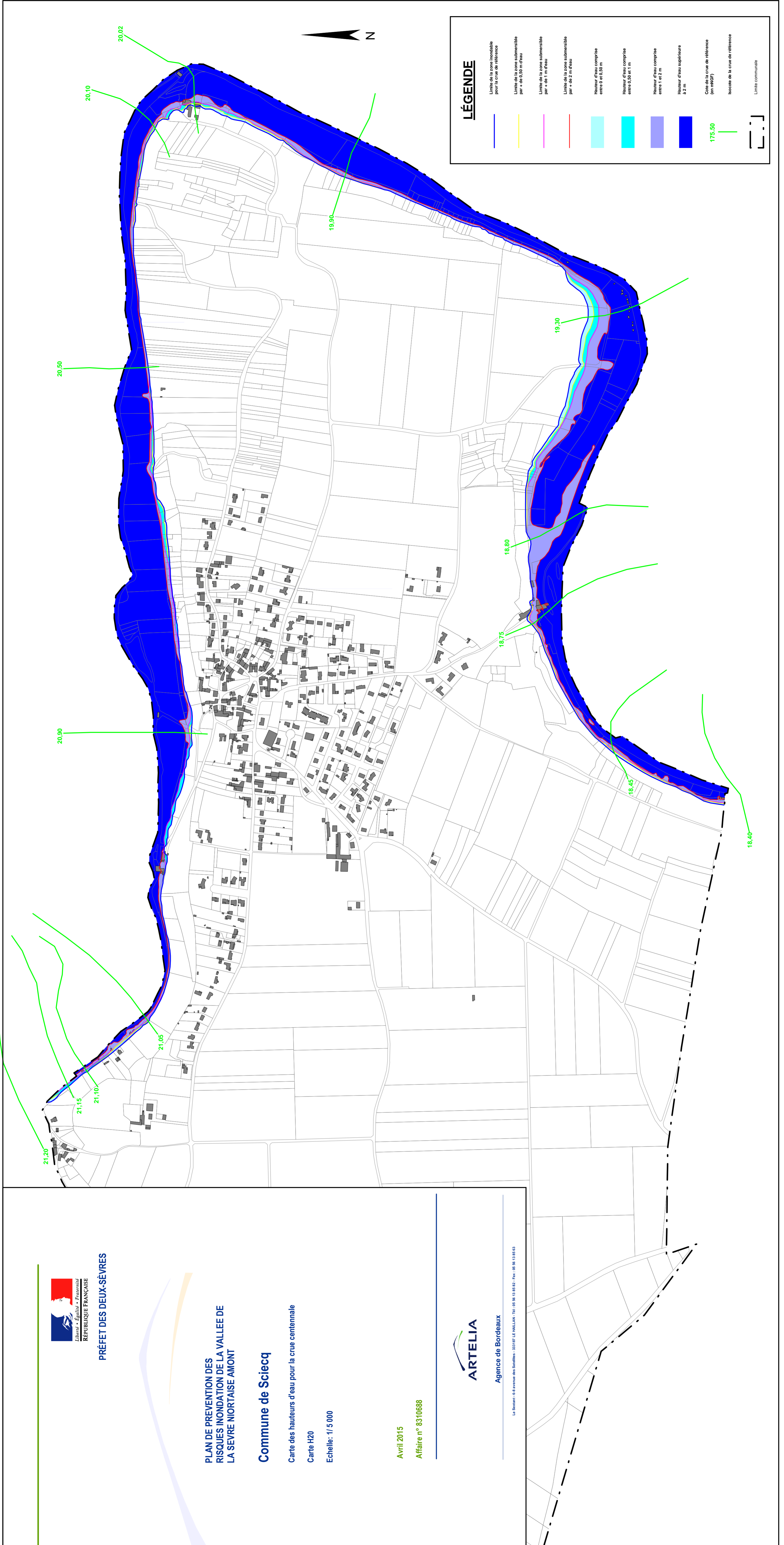
Agence de Bordeaux

Le Sésame - 68 avenue des Sables - 33150 LE HOLLAN - Tél: 05 56 13 95 82 - Fax: 05 56 13 85 63



LÉGENDE

- Limite de la zone inondable pour la crue de référence
- Limite de la zone submersible par + de 0,50 m d'eau
- Limite de la zone submersible par + de 1 m d'eau
- Limite de la zone submersible par + de 2 m d'eau
- Hauteur d'eau comprise entre 0 et 0,50 m
- Hauteur d'eau comprise entre 0,50 et 1 m
- Hauteur d'eau comprise entre 1 et 2 m
- Hauteur d'eau supérieure à 2 m
- Cote de la crue de référence (en mNAP)
- Cote de la crue de référence
- Limite communale



21,20
21,15
21,10
21,05
20,90
20,50
20,10
20,02

18,40
18,45
18,75
18,80
19,30
19,90